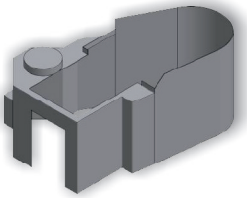




Kühlbleche, Schutzbleche

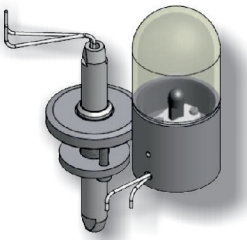
Wir liefern Ihnen alle Arten von Schutzblechen, Auskleidungsblechen, Einhausungen, Abschirmblechen, Abdeckblechen, Bodenblechen sowie Kühlblechen (inkl. Kühlschlangen), etc.



Beispiel für eine Einhausung nach Kundenwunsch

- Fertigung für die gängigsten Anlagenfabrikate und Anlagentypen oder Fertigung nach Kundenzeichnung oder Beistellung Originalteil
- Werkstoffe: Edelstahl (in den häufigsten Legierungen), Kupfer (auch OFHC-Kupfer) oder Material nach Kundenspezifikation
- Oberflächenbehandlung nach Wunsch (unbehandelt, „natur“, geschliffen, poliert, gebeizt, glasperlgestrahlt, elektroliert)
- Leck-geprüft, gereinigt und reinraumtauglich verpackt

Rezipientenleuchte MRL



Die **Rezipientenleuchte MRL** dient zum Ausleuchten des Rezipienten und ermöglicht so die visuelle Prozessbeobachtung. Durch die Trennung von elektrischer Durchführung und Leuchtenkörper ist die Rezipientenleuchte flexibel im Aufstellort. Ein Auswechseln von defekten Leuchtmitteln ist selbständig möglich, es werden dazu handelsübliche Halogen-Stiftsockellampen benötigt.

Technische Daten:

Leistung	20 W
Spannung	24 V DC
Leuchtmittel	Halogen-Stiftsockellampen („Niederdruck“), steckbar, G4-Stecksockel
Lichtstrom	320 lm
Energieeffizienz	Klasse „C“
Anschlussleitung, vakuumseitig	2-polig, Anschlusskabel mit Teflon®-Isolierung
Elektrische Durchführung	hochvakuumtauglich, Typ „Lemo“ SM mit Stecker vakuum- und atmosphärenseitig auf Flansch DN 40 mit Dichtung vakuumseitig; Einbaubohrung Ø 34 mm; Klemmringverschraubung mit Überwurfmutter
Werkstoff	Edelstahl 1.4301, Glas, Keramik, Viton®
Abmessungen Leuchte	Ø 50 mm; 105 mm hoch
Gewicht	ca. 450 g



Die Lieferung der Rezipientenleuchte erfolgt inkl. elektrischer Durchführung, eine Lieferung ohne Durchführung ist ebenfalls möglich, ebenso eine Lieferung mit einer Durchführung Ihrer Wahl. Bitte teilen Sie uns bei der Bestellung mit, welche Art von elektrischer Durchführung Sie benötigen!